

海關部隊的編制及實際人數
(一九七九至一九八八年)

年份	C		DC		AC		SS		S		AS		SI		I		CCO		SCO		CO		總數	
	E	S	E	S	E	S	E	S	E	S	E	S	E	S	E	S	E	S	E	S	E	S	E	S
1979	1	1	1	1	1	1	2	2	5	5	12	12	45	46	323	301	4	4	191	175	848	796	1433	1344
1980	1	1	1	1	1	1	2	2	7	6	14	14	52	41	332	295	4	4	193	183	869	802	1476	1350
1981	1	1	1	1	1	1	3	3	8	8	16	16	63	46	310	308	5	4	269	241	897	849	1574	1478
*1982	1	1	1	1	1	1	5	4	9	8	18	18	76	73	335	311	60	44	340	324	1265	1164	2111	1949
1983	1	1	1	1	1	1	6	6	9	9	21	21	89	71	381	373	62	58	424	402	1480	1485	2475	2428
1984	1	1	1	1	1	1	6	6	10	9	21	21	92	91	380	368	75	72	443	409	1496	1515	2526	2494
1985	1	1	1	1	3	3	6	6	10	10	21	21	95	87	388	383	84	70	465	435	1547	1548	2621	2565
1986	1	1	1	1	3	3	6	6	10	10	23	23	99	86	405	395	84	74	492	449	1566	1550	2690	2598
1987	1	1	1	1	3	3	6	6	11	11	23	23	104	100	396	379	98	74	509	471	1570	1579	2722	2648
1988	1	1	1	1	3	3	6	6	12	11	26	26	109	102	411	384	107	87	519	483	1583	1544	2778	2648

註釋

E: 編制人數 S: 實際人數

以每年四月一日計

* 海關部隊在香港海關於八二年八月一日成爲獨立部門前，隸屬工商署。

說明

C - 總監
DC - 副總監
AC - 助理總監

SS - 高級監督
S - 監督
AS - 助理監督
SI - 高級督察

I - 督察
CCO - 總關員
SCO - 高級關員
CO - 關員

海關部隊流失率
(一九七九至一九八七年)

職級 年份	離職原因											紀律人員 實際人數					
	C	DC	AC	SS	S	AS	SI	I	CCO	SCO	CO		總數	辭職	調職	退休	其他
1979	-	-	-	1	1	1	1	13	-	9	31	57 (4.24%) ^(a)	23	18	14	2	1,344
1980	-	-	1	-	-	2	2	11	-	8	47	71 (5.26%) ^(a)	28	19	18	6	1,350
1981	-	-	-	-	-	-	15	1	7	57	80 (5.41%) ^(a)	32	25	12	11	1,478	
1982*	-	-	-	-	-	1	1	15	-	7	59	83 (4.26%) ^(a)	40	20	15	8	1,949
1983	-	-	-	-	-	1	1	12	-	8	62	83 (3.42%) ^(a)	43	33	7	-	2,428
1984	1	-	-	-	2	-	1	9	2	6	34	56 (2.25%) ^(a)	24	17	9	6	2,494
1985	-	-	-	-	-	1	1	15	1	6	39	63 (2.46%) ^(a)	29	15	16	3	2,565
1986	-	-	-	-	-	-	5	5	-	5	38	48 (1.85%) ^(a)	22	16	6	4	2,598
1987	-	-	-	-	-	1	1	6	3	9	63	82 (3.10%) ^(a)	32	30	15	5	2,648
總數			1	3	5	8	101	7	65	430	623 (44.03%) ^(a)	273 (b)	193 (30.98%) ^(b)	112 (17.98%) ^(b)	45 (7.26%) ^(b)		

在()^(a)內的數字代表海關紀律人員實際人數的流失率。

在()^(b)內的數字代表該項在流失總人數中的百分比。

* 海關部隊在香港海關於八二年八月一日成爲獨立部門前，隸屬工商署。
請參閱附錄 I 的說明。

香港海關實際開支 (以百萬元計)

一九七九至一九八九年

	79/80	80/81	81/82* ⁴	82/83	83/84	84/85	85/86	86/87	87/88* ²	88/89* ³
香港政府整體預算開支	<u>12,982</u>	<u>23,593</u>	<u>27,778</u>	<u>34,598</u>	<u>33,393</u>	<u>36,902</u>	<u>39,798</u>	<u>39,928</u>	<u>44,474</u>	<u>49,976</u>
個人薪酬	-	-	-	106	179	206	235	272	301	317
其他開支* ¹	-	-	-	12	13	17	28	29	22	28
總數	-	-	-	118	192	223	263	301	323	345

*1 其他開支包括其他經常開支及非經常帳。

*2 經修訂的 87 / 88 預算。

*3 1988 / 89 預算。

*4 海關部隊在香港海關於八二年八月一日成為獨立部門前隸屬工商署。

香港海關組織

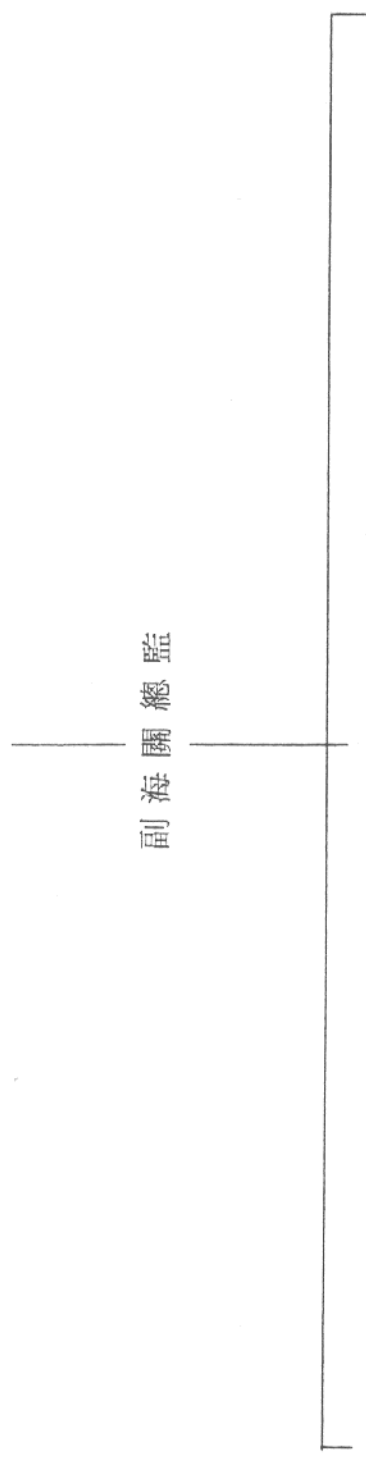
海關總監

副海關總監

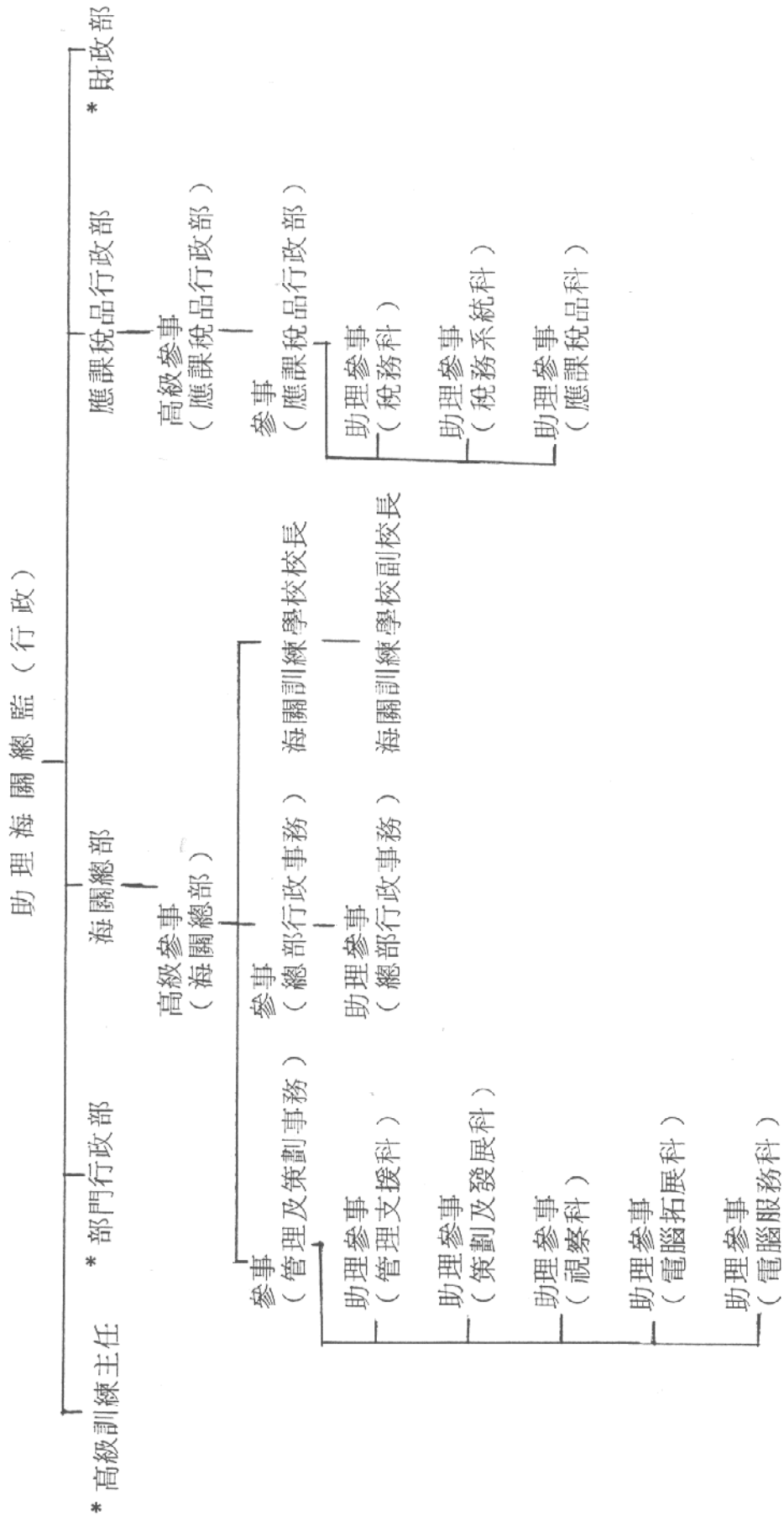
助理海關總關 (行動)

助理海關總監 (行政)

助理海關總監 (調查)

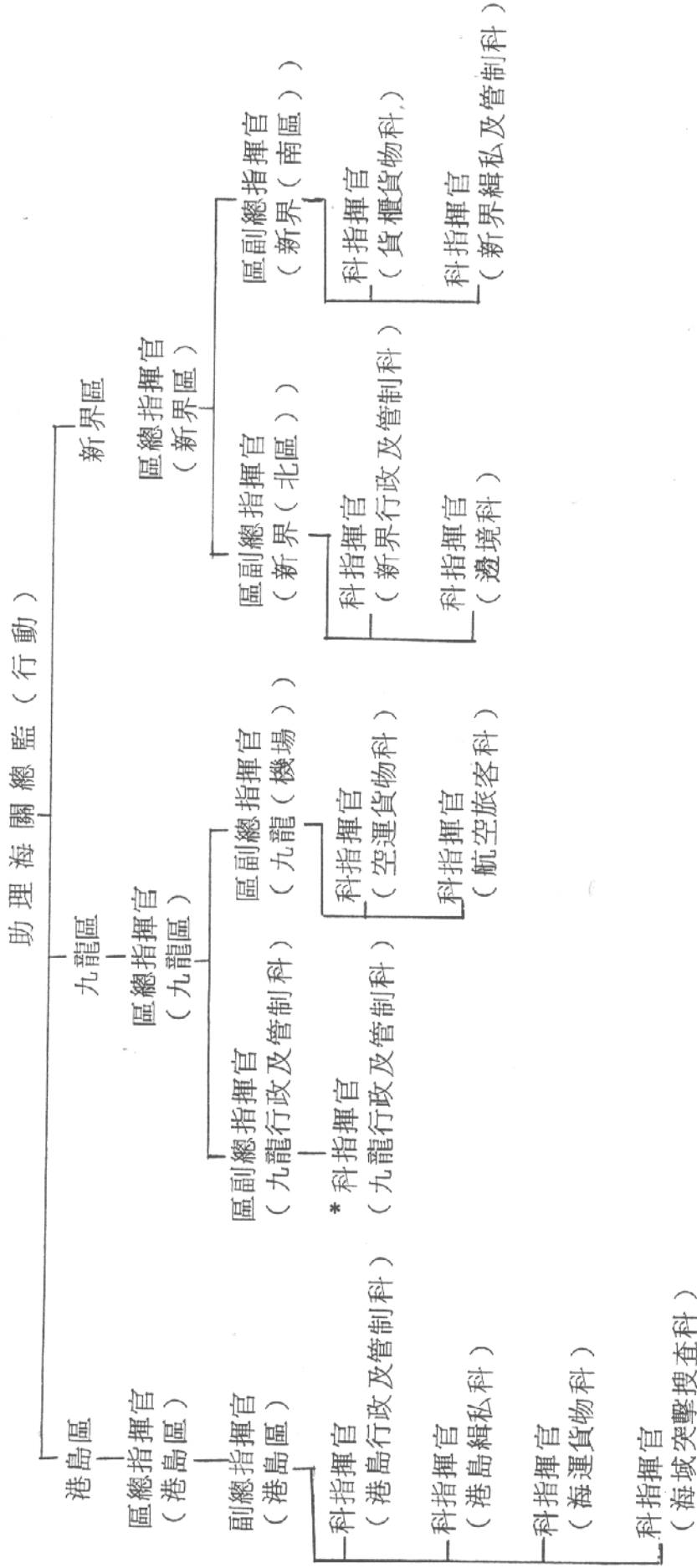


海關行政處組織



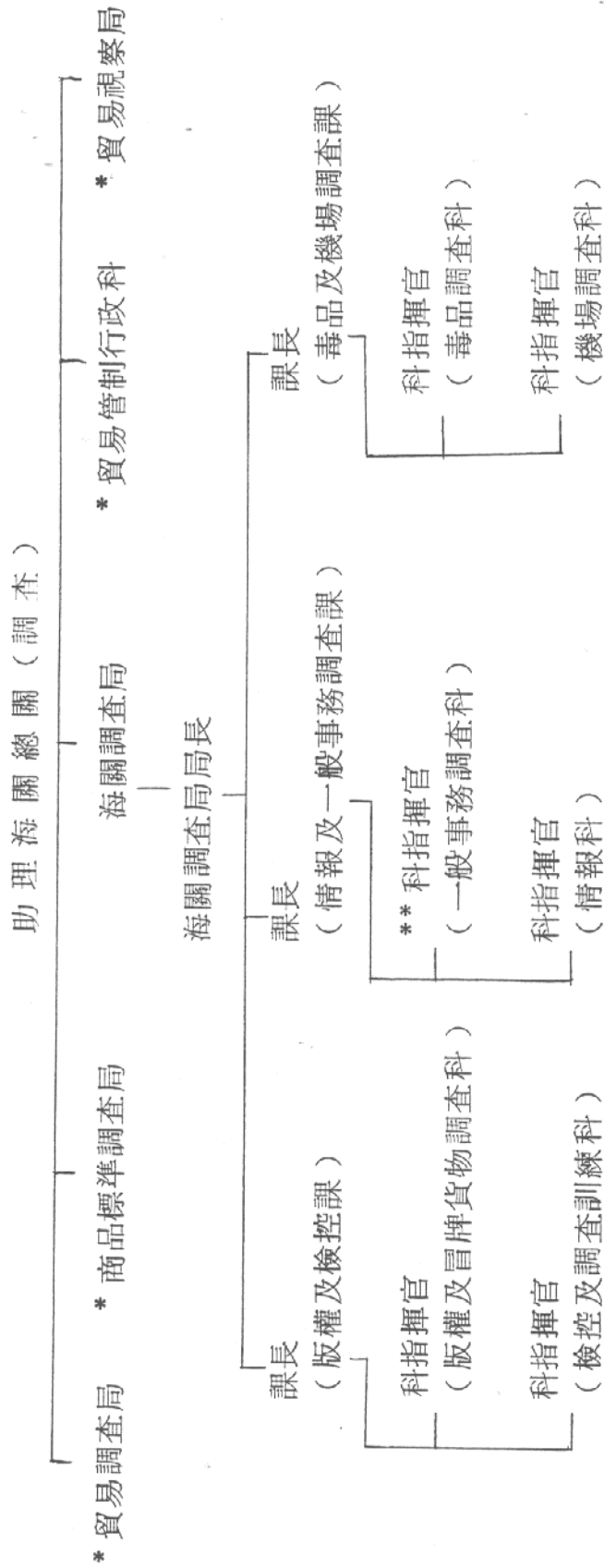
* 全由文職人員組成

海關行動處組織



* 暫時借予調查處的職位

海關調查處組織



* 屬於由海關非軍裝人員組成的貿易管制部

** 暫由九龍區抽借的職位

香港海關各處在八八年六月一日的實際人數

<u>處</u>	<u>紀律人員</u>	<u>文職人員</u>	<u>總數</u>
行政處	286	257	543
調查處	421	508*	929
行動處			
(1) 港島區	710	9	719
(2) 九龍區	575	23	598
(3) 新界區	642	40	682
總數	<u>2,634</u> =====	<u>837</u> ====	<u>3,471</u> =====

* 包括 422 名貿易管制部的非軍裝海關部門人員。